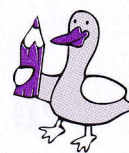


1. Hrajeme si: Vypočítej ceny jednotlivých pohárů a doplň je do ceníku.



1 kopeček zmrzliny	6 Kč
(všechny druhy)	
ananas	9 Kč
banán	20 Kč
lesní ovoce	10 Kč
ořechy	7 Kč
zakysaná smetana	10 Kč
strouhaná čokoláda	9 Kč
poleva	8 Kč
šlehačka	9 Kč
oplatka	6 Kč
ozdoba	7 Kč

Menu

ananasový pohár	_____ Kč
banánový pohár	_____ Kč
pohár lesní směs	_____ Kč
ořechový pohár	_____ Kč
čokoládový pohár	_____ Kč

ananasový pohár: 3 kopečky ananasové zmrzliny, ananas, poleva, oplatka, ozdoba



banánový pohár: 2 kopečky vanilkové zmrzliny, banán, poleva, šlehačka, oplatka, ozdoba



pohár lesní směs: 2 kopečky malinové zmrzliny, 1 kopeček jahodové zmrzliny, lesní ovoce, zakysaná smetana, poleva, oplatka, ozdoba



ořechový pohár: 3 kopečky ořechové zmrzliny, ořechy, poleva, šlehačka, oplatka, ozdoba



čokoládový pohár: 3 kopečky čokoládové zmrzliny, strouhaná čokoláda, poleva, šlehačka, oplatka, ozdoba

