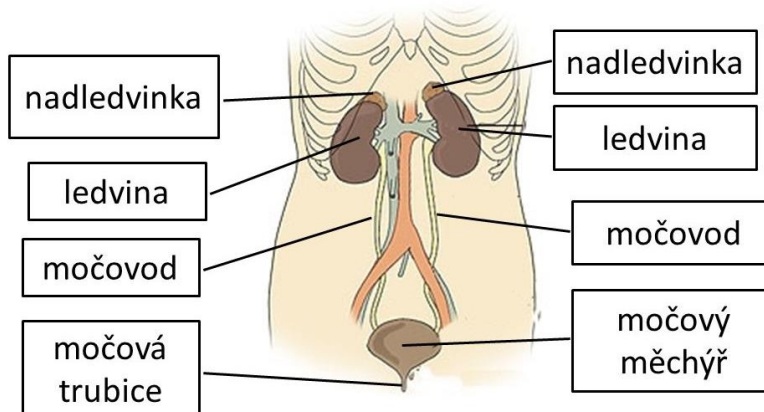


VYLUČOVACÍ SOUSTAVA

- Při přijímání a zpracování potravy se do krve dostávají i látky, které tělo nepotřebuje. Vylučování škodlivin z těla umožňuje vylučovací soustava

Vylučovací soustavu tvoří:

- ledviny
- močovody
- močový měchýř
- močová trubice



Jak pracuje?

- **Ledviny** přebírají z krve přebytečnou tekutinu, odpadní a škodlivé látky, které jsou v podobě moči odváděny **močovody** do **močového měchýře**. Odtud vycházejí **močovou trubicí** ven z těla.

Proč je potřeba dostatečně pít?

- Dostatečný příjem tekutin napomáhá včasnému a dostatečnému vyloučení všech škodlivých látek ven z těla.
- Doporučené je vypít denně 2-3 litry tekutin (především vody).
- Při nemoci je nutno dávku ještě zvýšit.